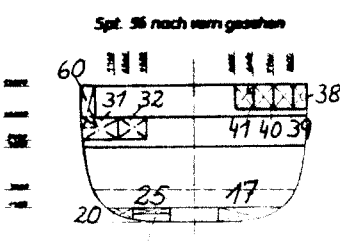
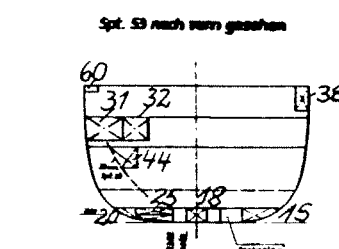
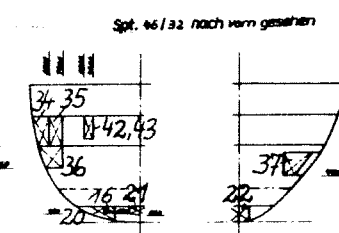
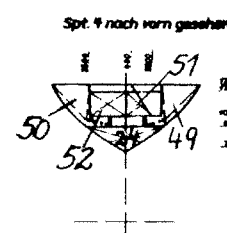
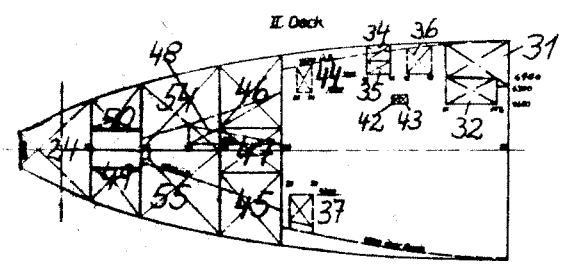


Schweröl	Dieseldöl	Schmieröl	Frischw.	Ballast					
Nr.	V(m³)	Nr.	V(m³)	Nr.	V(m³)				
5	122,7		Mot. Öl	Kesselw.	1	409,0			
6	122,7	34 S	8,9	21 U	13,0	19	282,2		
7	132,6	35 T	8,7	22	15,4		3	148,6	
8	132,6	54	17,8	38	13,9	Kühlw.	4	143,6	
20	148,6	55	16,0	141	12,1	15 Z	15,2	9	143,9
28	124,8	5	349,5	42	1,5	17 K	16,1	10	143,9
29	124,8		43	15 E	25,3	11		12	123,8
30	130,7	SüBol*	18	11 T	17,8			12	123,8
31	51,5	26	187,5	5	73,2	Waschw.	13	73,0	
32	25,6	27	226,8	Zylind. Öl	49	63,8	14	75,1	
45	139,9	5	474,3	39	12,8	50	63,8	23	51,3
46	139,9		40	12,5	5	127,6	24	141,9	
Σ	1296,4		Σ	25,3			47	136,3	
		Abfallt.						48	68,4
		53	50	Altöl	Trinkw.			Σ	2168,2
U	Überlauf tank	16	3,4	51	34,6				
S	Selztank	36	11,6	52	40,7	Lauge			
T	Tagestank	Σ	15,0	Σ	25,3	56	19,9		
W	Wechsel tank	verölt. Was.				57	2,3		
U	Umlauf tank	25	8,0			Σ	22,2		
Z	Zylinder kühlw.	44	6,7	Fäkalien	Kräng. T				
K	Kolben kühlw.	Σ	14,7	37	11,0	60	10,7		

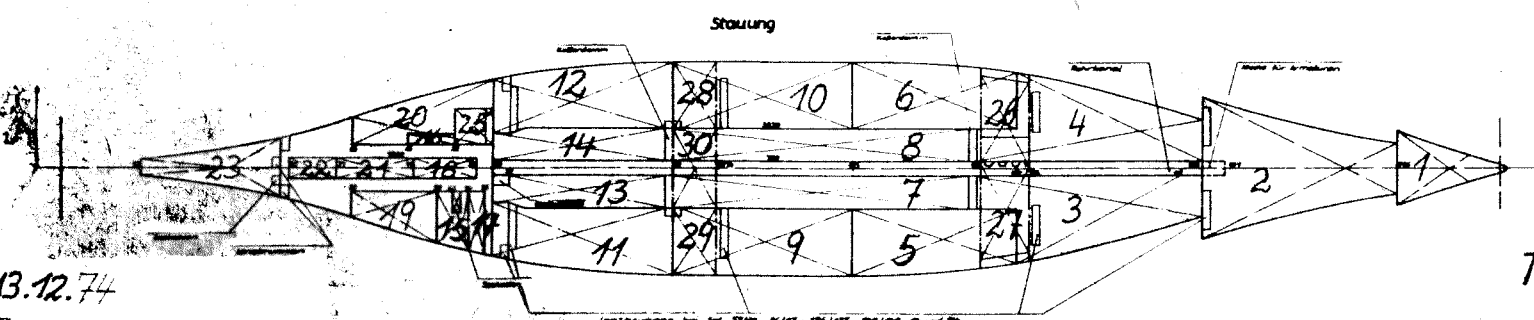
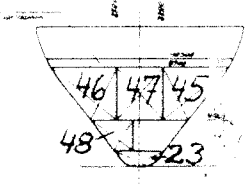
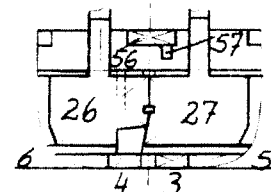
\* SüBotanks zu 97% gefüllt.

R - Reserretk. für Öl-u.wasserhaltige Leckagen



Spt. 124 nach vorn gesehen

Spt. 28 nach vorn gesehen



MS, Sonderhausen

Tankschema Typ "Merkator"

SK 3538

Bau Nr. 348

13.12.74

Tussen EKS-2/325 geändert: 10.12.75 geändert: 27.5.76 gültig für: 349, 350